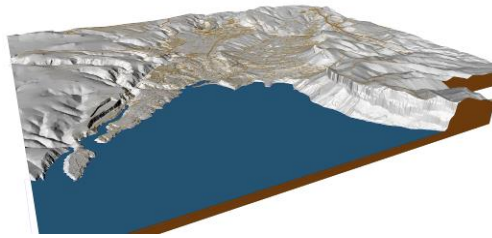




AEC⁺
ARCHITECTURE ÉCONOMIQUE & CONSTRUCTION

AEC est spécialisée dans l'AMOE BIM et la mise en œuvre de maquettes numériques 3D dans les projets de construction et d'aménagement de sites ou de territoire. Nous sommes à votre disposition pour élaborer vos cahiers des charges, vous aider à sélectionner des acteurs professionnels, et suivre vos projets 3D de la conception à l'exploitation, et pendant le cycle de vie de vos équipements.



www.aec.fr



iGo
•• Révéléz vos Territoires

IGO développe et met en œuvre des plateformes 3D web interopérables et évolutives en toute autonomie sur de grands territoires sans limite de superficie et de précision. Une interface unique simple de prise en main pour visualiser et simuler en 3D, intégrer des projets ou flux d'information temps réel, fédérer les informations SIG, suivre les objets connectés, avoir la réalité augmentée et créer des services et portails web 3D (kit SDK/API).



igo.fr



P I X X I M
Maquettes Virtuelles Interactives

PIXXIM est une entreprise innovante proposant une palette de services à base d'images de synthèse pour accompagner les collectivités, grands comptes, bureaux d'études et aménageurs dans les domaines de l'urbanisme, du renouvellement urbain (BIM), des transports (route, rail, TCSP/BHNS), de l'énergie et du BTP. Notre équipe d'experts réalise images, vidéos et maquettes interactives pour faciliter la compréhension et le développement de tous les projets.



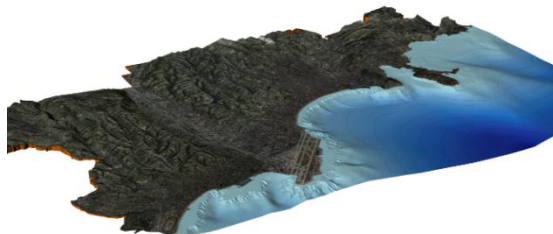
www.pixxim.fr



RhinoTerrain

Lauréate du concours national OSEO 2008 des technologies innovantes, RhinoTerrain est une société éditant deux plugins révolutionnaires pour Rhinocéros 5 : RhinoTerrain et RhinoCity. Notre technologie unique permet de modéliser des villes et des terrains suivant la norme CityGML avec une fiabilité et une productivité sans égal. Production & contrôle : reprenez le contrôle de toutes vos données 3D.

www.rhinoterrain.com/fr



Notre présence en partenaires sur le stand N°11 sur le salon Innovative City, dans le cadre des **Assises Nationales de la Maquette Numérique**, les **25 & 26 juin 2014** prochains à **Nice**, ainsi que dans différentes conférences au travers du témoignage de nos clients communs, témoigne de **la forte complémentarité du quatuor d'entreprises que constituent :**

AEC, IGO, PIXXIM et RHINOTERRAIN.

Forts de nos expériences professionnelles et de nombreuses collaborations sur des projets en commun sur le territoire régional et national, notre expertise nous permet de proposer aujourd'hui aux collectivités territoriales et aux grands donneurs d'ordre qui constituent le cœur de nos clients, « Le meilleur des solutions logicielles et des services d'accompagnement », pour une 3D performante et 'cost effective' au service des projets urbains et de construction.

- L'expérience de la distribution des logiciels majeurs du marché de la CAO et de la visualisation 3D d'**AEC**, ainsi que ses capacités de conseils et d'accompagnement de la Maitrise d'œuvre dans le BiM ou les maquettes numériques en 3D,
- L'expertise unique et reconnue dans la pratique et la mise en œuvre des outils de modélisation Haute Définition et Très Haute Définition, de création de maquettes 3D en aménagement urbain, construction, transports et territoires géographiques de **PIXXIM**,
- La qualité des outils de diffusions de données SiG 2D et 3D au travers de la technologie TerraExplorer & les derniers développements sur la diffusion de ces mêmes données sur le WEB3D ou sur plateforme mobile, ainsi que la maîtrise des standards d'échanges numériques 3D tels que le CityGML et l'Open standard d'**IGO**,
- Complétés par les « merveilleux » outils de modélisation numérique de Terrain (RhinoTerrain) et de Modèle Urbain (RhinoCity) en CityGML, et tout récemment, l'annonce de la Capture Photogrammétrie 3D (RhinoCapture) pour compléter la gamme de produits au service des acteurs de la maquette numérique 3D, de la société **RhinoTerrain**.

L'association de ces technologies et de ces savoirs constituent sans équivoque l'une des plus belles offres commerciales du marché pour couvrir toute la chaîne nécessaire à la création et à l'exploitation des données géographiques en 3D :

- Conception de modèles 3D HD et THD à partir de plans, de relevés lasers ou photographiques,
- Visualisation, Exploitation et Développement de services-métier basés sur la 3D (Smart City, AMOE BiM, Gestion de Patrimoine Urbain et Immobilier, développement durable)
- Publication des outils et des données & visualisation sur Internet et équipements mobiles (iOS, Android, Windows.....)

Les solutions proposées s'appuient sur l'Open standard, et garantissent l'interopérabilité avec les systèmes d'information géographiques (SiG) existants, en respectant les standards d'échanges et en rationalisant les méthodes de travail et de production.

L'ensemble des besoins 2D et 3D sont couverts et se rejoignent, au travers d'une **approche collaborative et complémentaire**, basée sur **une relation de proximité !**

Nous l'illustrons aujourd'hui par de solides références locales et régionales partagées, comme la **Métropole de Nice Côte d'Azur**, le **Gouvernement Princier de Monaco**, l'**Aéroport de Nice Côte d'Azur** ou l'**Aéroport de Marseille Provence**, le **Conseil Général des A.M.**, et bien d'autres encore que nous vous invitons à venir découvrir sur notre stand 11, pendant toute la durée des Assises Nationales de la Maquette Numérique, les 25 & 26 juin 2014 prochains à Nice.

